

BALLA GYULA (1948-2000)

IN MEMORIAM  
SÁFÁRY LÁSZLÓ

*Szívemig érő télben, átlőtt  
farkasordítások, miatyánkok,  
csillagra merevedő szemek  
között állok szerelemtelen;  
gyermekálom-pelyhekben  
száll alá az ég –  
s kézmeleg fegyverek csipkézik  
mindnyájunk szemfödélét.*

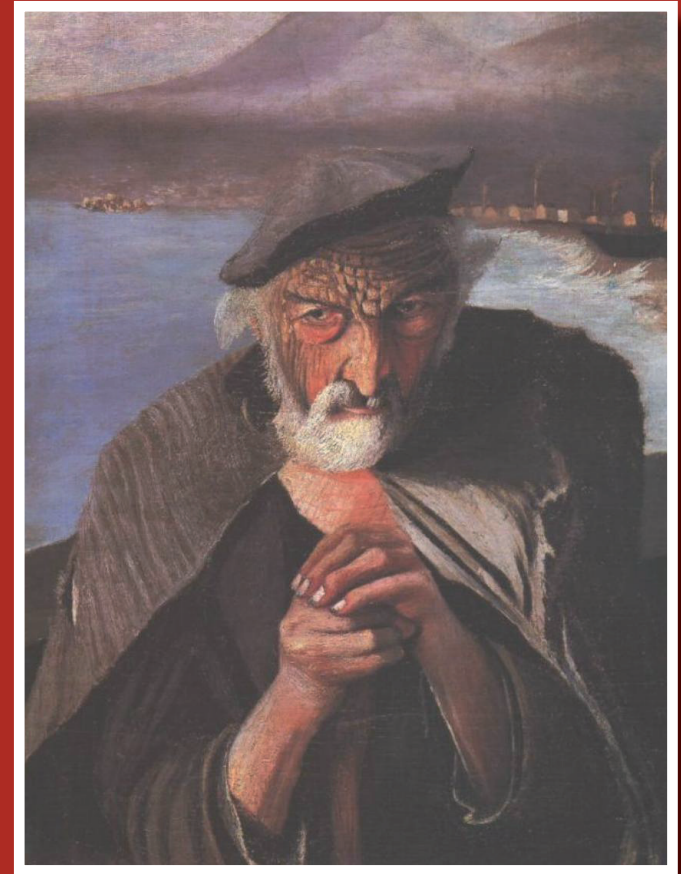
*Kisebesedett lövészárokban, füvek,  
virágok édes gyökereit cirógatva,  
Whitman, Baudellaire, Ady csodáitól  
kicserepesedő életemmel, ó, mit tegyek?  
Sehol-nincs-vége hőmezőkön  
szügyig süppednek megbokrosodott  
dalaím, az egykor csecsemő-szelídek.*

*Ó, mit tegyek az életemet átvérző  
félsorokkal,  
az Antarktisz-hideg végtagjaimmal,  
verslábakkal, rímekkel, asszonáncokkal,  
gyöngyhalálú kedveseimmel? –  
mit tehetek a szívünkig érő télben,  
csillagra merevedő szemmel,  
szerelemtelen?*

EGYÜTT

EGYÜTT 2013 / 5

EGYÜTT   
IRODALOM \* MŰVÉSZET \* KULTÚRA



2013  
5

A MAGYAR ÍRÓSZÖVETSÉG KÁRPÁTALJAI  
ÍRÓCSOPORTJÁNAK FOLYÓIRATA\* XI. ÉVFOLYAM

